

CE0678

EchoLife HG520c Kablosuz Modem Hızlı Kurulum Kılavuzu

Arızalı ürün prosedürü sayfa 16'da anlatılmıştır.

Arızalı ürün gönderi adresi: Gülbahar Mahallesi, Gayret Sokak, No:4 Mecidiyeköy / İstanbul

TTNET Çağrı Merkezi 444 0 375	Huawei Çağrı Merkezi 444 1 322
----------------------------------	-----------------------------------

CE0678

1 Kutu İÇeriĐi

Echolife HG520c kullanma kılavuzuna hoş geldiniz.

Kurulumu başlamadan önce lütfen modeminizin kutu içeriĐini kontrol ediniz.



EchoLife HG520c



Splitter



Ethernet Kablosu



Güç Adaptörü



Kurulum CD'si



Telefon kablosu
(iki Adet)



Hızlı Kurulum Kılavuzu

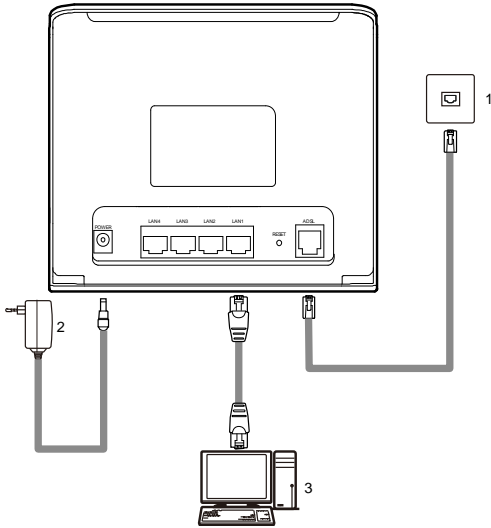
1. EchoLife HG520c
2. Güç adaptörü
3. Splitter
4. Ethernet kablosu
5. 2 adet Telefon Kablosu
6. Hızlı Kurulum Kılavuzu
7. Garanti Belgesi
8. Kurulum CD'si

CE0678

2 Modem ile Bilgisayar Arasındaki Bağlantıyı Sağlamak

2.1 Telefon Kullanmadan Bağlantı

Evinizde/Ofisinizde internet erişimi için kullandığınız hatta telefon bağlamıyorsanız modeminizin bağlantısını aşağıda gösterildiği şekilde yapınız.



1. Telefon Hattı

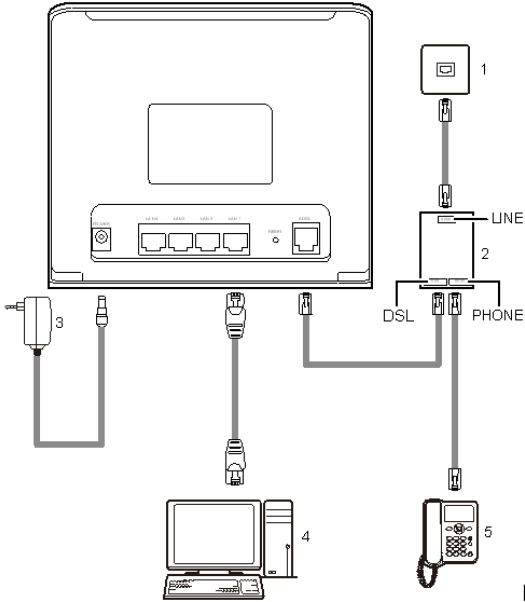
2. Güç Adaptörü

3. Bilgisayar

CE0678

2.2 Telefon Kullanarak Bağlantı

Evinizde/Ofisinizde internet erişimi için kullandığınız hatta telefon bağlıyorsanız modemizin bağlantısını aşağıda gösterildiği şekilde yapınız.



1. Telefon Hattı

2. Splitter

3. Güç Adaptörü

4. Bilgisayar

5. Telefon

CE0678

3 Led Göstergeleri

3.1 Ön Panel Led Göstergeleri

Gösterge	Durum	Açıklamalar
POWER	Sabit Yanıyor	HG520c Açık
	Yanmıyor	HG520c Kapalı
ADSL	Yanıp Sönüyor	HG520c Sinyal Algılanıyor
	Sabit Yanıyor	HG520c Sinyal Algılandı
	Yanmıyor	HG520c is Kapalı/Sinyal Yok
INTERNET	Yanıp Sönüyor	WAN Bağlantısı kurulmuş veri transferi yapılıyor
	Yanıyor	WAN Bağlantısı kurulmuş veri transferi yapılmıyor.
	Yanmıyor	WAN Bağlantısı Kurulmamış.
WLAN	Yanıp Sönüyor	Kablosuz bağlantı üzerinden veri transferi yapılıyor.
	Yanıyor	Kablosuz bağlantı üzerinden veri transferi yapılmıyor.
	Yanmıyor	Kablosuz bağlantı devre dışı
LAN1– LAN4	Yanıp Sönüyor	Ethernet ara yüzünden veri transferi yapılıyor.
	Yanıyor	Ethernet Kablosu bağlı
	Yanmıyor	Ethernet kablosu bağlı değil

CE0678

3.2 Arka Panel Açıklamaları

Ara Yüz veya Butonlar	Açıklamalar
POWER	Güç adaptörü girişi
LAN1–LAN4	Ethernet portu girişi
RESET	Altı saniye basılı tutulduğunda cihaz fabrika ayarlarına döner. Not: Reset düğmesine bastığınızda cihazda yapılmış olan ayarlar kaybolur.
ADSL	ADSL hat girişi
WLAN	Kablosuz Ağ açma kapama düğmesi.
ON/OFF	Cihazı açma kapama düğmesi

CE0678

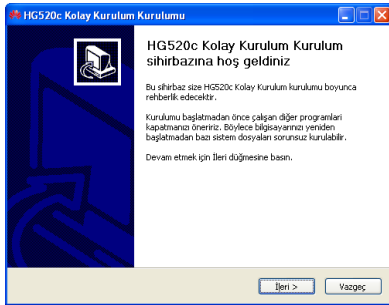
4 Modemin Kurulumu

4.1 Kolay Kurulum Programı ile kurulum

Modeminize kablosuz olarak bağlanmak için öncelikle, bilgisayarınızı modeme ethernet portundan bağlayıp modem ayarlarınızı yapınız. Daha sonra ethernet bağlantısını çıkartıp kablosuz olarak bağlanabilirsiniz. Modeme kablosuz bağlanabilmek için bilgisayarınıza takılı bir kablosuz istemci olmalıdır. Eğer taşınabilir bir bilgisayar kullanıyorsanız ve bilgisayarınız Intel Centrino işlemciye sahip ise ek bir kablosuz istemci almanıza gerek yoktur. Taşınabilir bilgisayarınızın kablosuz ayarlarını etkinleştirerek modeme bağlanabilirsiniz.

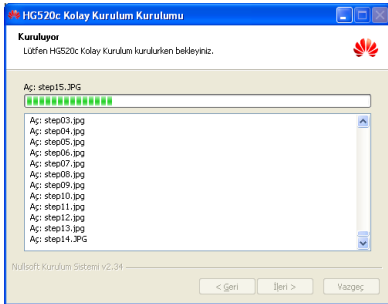
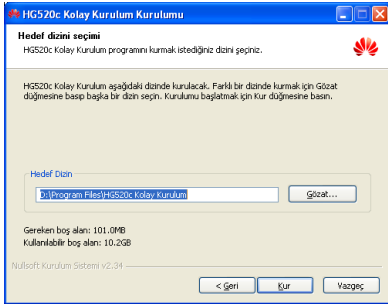
Uyarı: Modeminizi kurulum cd'sini kullanmadan kurduğunuz takdirde, mutlaka kablosuz ağınıza şifre veriniz. Aksi taktide istenmeyen kullanıcılar kablosuz olarak modeminize erişebilir ve ayarlarınızı değiştirerek modeminizi kullanılamaz hale getirebilirler.

Adım 1 Kolay Kurum Programını çalıştırmak için CD yi takınız ve **İleri** butonuna tıklayınız.



CE0678!

Adım 2 Gelen ekranda **Kur** butonuna tıklayınız

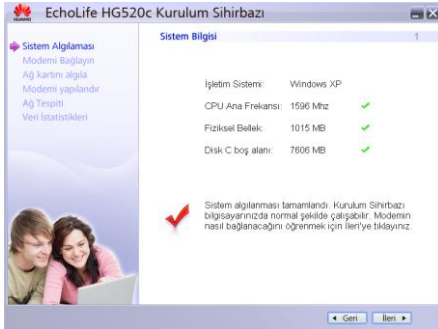


CE0678

Adım 3 Gelen ekranda **Giriş** butonuna tıklayınız.



Adım 4 Gelen ekranda **İleri** butonuna tıklayınız.

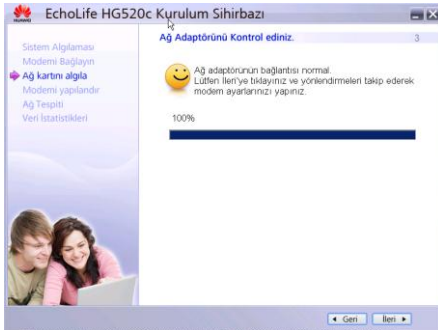


CE06780

Adım 5 Gelen ekranda kutu içeriği görüntülenmektedir. Fiziksel bağlantı adımlarını tek tek izlemek istemediğiniz takdirde “**Kuruluma Geç**” butonuna tıklayarak modem ayarları bölümüne geçebilirsiniz.



Adım 6 Modem ile bilgisayar arasındaki bağlantı normal ise, **İleri** butonuna tıklayarak devam ediniz.



CE0678

Adım 7 Gelen ekranda TTNET'ten almış olduğunuz ADSL kullanıcı adı ve şifre bilgisini giriniz. Modem web ara yüzü şifresini değiştirmek isterseniz modem şifresi bölümünden değiştirebilirsiniz. Fabrika ayarlarındaki modem şifresi **ttnet**'tir. İstenen bilgileri yazdıktan sonra **İleri** butonuna tıklayınız.

EchoLife HG520c Kurulum Sihirbazı

Modem Yapılandırması—Kullanıcı Adı ve Şifre Girişi 4-1

Lütfen operatörünüz tarafından sağlanan kullanıcı adı ve şifrenizi giriniz. Gerekli bilgiler için operatörünüze başvurunuz.

Bağlantı Tipi:

ADSL Kullanıcı Adı: @ttnet

ADSL Şifresi:

Varsayılan modem erişim şifreniz ttnet dir. Güvenliğiniz için şifrenizi değiştirebilirsiniz. Şifrenizi saklayınız ve kimseye paylaşmayınız.

Modem Şifresi:

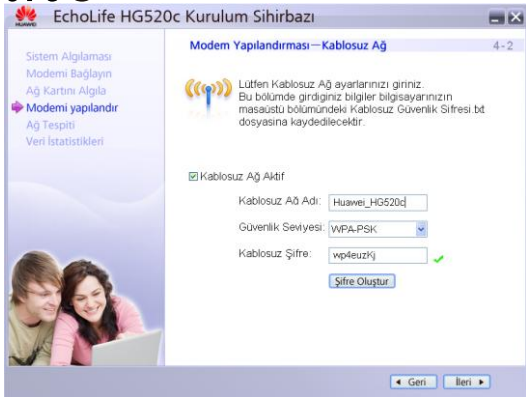
◀ Geri İleri ▶

Adım 8 Gelen ekranda Kablosuz Ağ ayarlarını yapabilirsiniz.

Kablosuz ağı Etkin veya devre dışı bırakabilirsiniz.

Kablosuz ağ adı (SSID), şifreleme metodunu ve şifresini seçip **İleri** butonuna tıklayınız.

CE0678



Kablosuz Ağ adı: Kablosuz ağınıza istediğiniz adı verebilirsiniz.
Kablosuz ağ şifrenizi aşağıdaki tabloyu kullanarak oluşturunuz veya Şifre Oluştur butonuna tıklayınız.

Şifleme Metodu	Şifre
WPA-PSK	Şifreniz 8 ila 63 karakter arasında olmalıdır. tavsiye edilen en az 10 karakterdir ve yan yana 2 aynı karakter kullanılmamalıdır. ör, 123456789ab.
WPA2-PSK	Şifreniz 8 ila 63 karakter arasında olmalıdır. tavsiye edilen en az 10 karakterdir ve yan yana 2 aynı karakter kullanılmamalıdır.

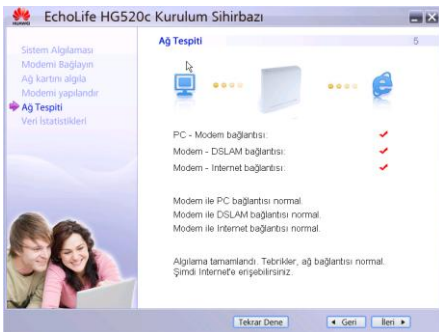
CE0678!

WEP-PSK

- Şifren numara ve harflerden oluşabilir 5 veya 13 karakter olmalıdır.
- Hexadecimal karakterler kullanıldığında 10 veya 26 hane uzunluğunda olmalıdır ve yan yana 2 aynı karakter kullanılmamalıdır.
ör, 123ab.

Ayarları yaptıktan sonra **İleri** butonuna tıklayınız.

Adım 9 Yaptığınız ayarlar modeminize kayıt edildikten sonra, karşınıza otomatik olarak test ekranı gelecektir. Yaptığınız tüm ayarlar doğru ise, tüm testlerin sonucu aşağıdaki gibi başarılı olacaktır. **İleri** butonunu tıklayarak bir sonraki ekrana geçebilirsiniz. Testlerden herhangi birinde hata oluşursa **Tekrar Dene** butonuna tıklayınız.



Adım 10 Karşınıza gelen ekrandan, modeminizin üzerinden geçen veri trafiğinin miktarını bu ekrandan görebilirsiniz. **İleri**

CE06780

butonuna tıklayarak kurulumu bitirme ekranına geçebilirsiniz. Son ekranda Bitir butonuna tıklayarak kurulumu bitiriniz.

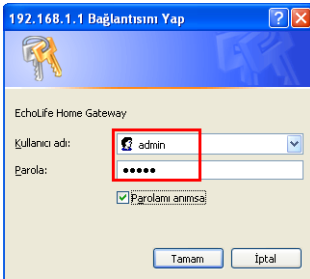
4.2 Web Ara Yüzünden Kurulum

Web ara yüzünden hızlı kurulum yapmak için internet tarayıcınız açın

1. İnternet tarayıcınızın adres bölümüne **http://192.168.1.1** yazınız ve **Enter** tuşuna basınız.



2. Karşınıza gelen ekranda web ara yüzü kullanıcı adı şifresini yazınız, fabrika ayarlarında web ara yüzü kullanıcı adı **admin** şifresi **tnet** tir. Kullanıcı adı ve şifreyi girdikten sonra **Tamam'a** basınız.



3. Gelen ekranda ADSL ayarları için TTNET tarafından verilen bağlantı tipini seçiniz, ADSL kullanıcı adını ve şifrenizi yazınız. Kablosuz ağ ayarları için ağ adınızı (SSID) güvenlik metodunu ve şifreyi seçiniz ve Uygula butonuna tıklayınız. İstedığınız takdirde şifre oluştur butonuna tıklayarak otomatik bir şifre

CE0678

oluřturabilirsiniz. İnternet baęlantınızı test etmek için İnternet Testi butonuna tıklayınız.

Kolay Kurulum	
İnternet Testi	
İnternet İp adresiniz	N/A <input type="button" value="İnternet Testi"/>
ADSL Ayarları	
Kapsülleme	PPPoE
VPI	8
VCI	35
Kullanıcı Adı	ttnetpppoe@ttnet
Şifre	ttnetpppoe
Kablosuz Ayarları	
Erişim Noktası	<input checked="" type="radio"/> Etkinleştir <input type="radio"/> Devre dışı
SSID	Huawei
Kimlik Doğrulama Tipi	WPA-PSK
WPA-PSK	
Şifreleme	TKIP
Kablosuz Ağ Şifresi	
<input type="button" value="Şifre Oluştur"/>	<input type="button" value="Düşük"/> <input type="button" value="Orta"/> <input type="button" value="Yüksek"/>
(8~63 ASCII karakteri, ya da 64 Hex dizgisi)	
<input type="button" value="Uygula"/>	

CE0678

5 Arızalı Ürün Prosedürü

EchoLife HG520c modeminizin arızalandığını düşündüğünüzde lütfen aşağıdaki prosedürü takip ediniz.

1. Öncelikle TTNET çağrı merkezini (**444 0 375**) arayınız ve hattınız ile ilgili sorun olup olmadığını kontrol ediniz.
2. Hattınız ile ilgili bir sorun yok ise **444 1 322** nolu Elkotek çağrı merkezini arayınız ve modem ile ilgili sorun olup olmadığını kontrol ediniz. Modem ile ilgili bir sorun var ise çağrı merkezi temsilcisinden bir arıza takip numarası alınız.
3. Arızalı modemi, kutu içerisinden çıkan tüm ekipmanlar ile birlikte eksiksiz göndermeniz gerekmektedir. Eksik parça olduğu takdirde arızalı modemin geri dönüşü size geç olabilir.
4. Aşağıdaki gibi kişisel bilgilerinizi, kısaca modeminizin arızasını ve çağrı merkezimizden almış olduğunuz arıza takip numarasını bir kağıda yazınız ve kutu içerisine koyunuz.

Ad & Soyad:

Adres:

Telefon Numarası:

Modem arızası:

Takip numarası:

5. Arızalı modemi aşağıdaki adrese Yurtiçi kargo ile gönderiniz.
Elkotek Mühendislik ve Danışmanlık Hizmetleri AŞ
Gülbahar Mahallesi, Gayret Sokak, No:4
Mecidiyeköy / İstanbul
Tel: 444 1 322
6. Modeminizin durumu hakkındaki bilgiyi **444 1 322** nolu Elkotek çağrı merkezini arayarak öğrenebilirsiniz.

EchoLife HG520c modem veya diğer programlar hakkında daha ayrıntılı bilgi için cd içerisindeki Türkçe kullanma kılavuzuna bakınız.

CE0678



Uygunluk Bildirgesi

Aşağıda marka ve modeli belirtilmiş ürünün testlerinin, Electromagnetic Compatibility Directive 89/336/EEC, 1999/5/EEC, Low Voltage Directive 73/23/EEC ve R&TTE 1999/5/EC direktiflerine uygun yapıldığını beyan ve taahhüt ederiz.

Ürün Cinsi: **ADSL Modem**
Marka: **Huawei**
Model: **EchoLife HG520c**

EN 60950-1:2001+A11: 2004
EN 60950-1:2006
IEC 60950-1:2001
EN 61000-3-2: 2006
EN 61000-3-3: 1995+A1: 2001+A2: 2005
EN 50385:2002
EN 301 489-1 V1.6.1
EN 301 489-17 V1.2.1
EN 55022: 2006
EN 55024: 1998+A1: 2001+A2: 2003
EN 300 328 V1.7.1

Uygunluğu Veren Firma: QuieTek Technology (Suzhou) Corporation Ltd.

Onaylanmış Kuruluş Numarası

CE0678

Huawei Technologies Co., Ltd.



CE0678

Bakım Onarım Hizmeti Veren Firma Bilgileri

Elkotec Mühendislik ve Danışma Hizmetleri A.Ş.

Gülbahar Mahallesi, Gayret Sokak, No:4

Mecidiyeköy/İstanbul

Tel : 0212 336 39 91

Fax : 0212 212 29 17

www.elkotec.com.tr

Distribütör Firma Bilgileri

Elkotec Mühendislik ve Danışma Hizmetleri A.Ş.

Gazeteciler Sitesi, Sağlam Fikir Sokak No:3

34394 Esentepe/İstanbul

Tel : 0212 336 39 00

Fax : 0212 212 29 17

www.elkotec.com.tr

Üretici Firma Bilgileri

Huawei Technologies Co., Ltd.

Bantian, Longgang District

Shenzhen 518129, P.R. China

Tel : 0086-755-28780808

Test Laboratuvar bilgileri

Huawei EchoLife HG520c ADSL2+ modemlerine uygunluk beyanı veren ve uygunluk testlerini yapan firmaların bilgileri:

EMC testini yapan firma: QuieTek Technology (Suzhou) Corporation Ltd.

LVD testini yapan firma: QuieTek Technology (Suzhou) Corporation Ltd.