

SmartAX MT880a Kablolu Modem Hızlı Kurulum Kılavuzu

Arızalı ürün prosedürü sayfa 14'te anlatılmıştır.

TTNET Çağrı Merkezi 444 0 375	Huawei Çağrı Merkezi 444 1 322
----------------------------------	-----------------------------------



1 Kutu İeriđi

SmartAX MT880a kullanma kılavuzuna hoř geldiniz.

Kurulumu bařlamadan nce ltfen modeminizin kutu ieriđini kontrol ediniz.



SmartAX MT880a



Splitter



Ethernet Kablosu



G Adaptr



Kurulum CD'si



Telefon kablosu
(iki Adet)



Hızlı Kurulum Kılavuzu

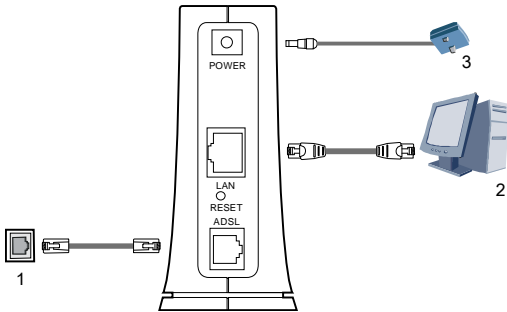
1. SmartAX MT880a
2. G adaptr
3. Splitter
4. Ethernet kablosu
5. 2 adet Telefon Kablosu
6. Hızlı Kurulum Kılavuzu
7. Garanti Belgesi
8. Kurulum CD'si



2 Modem ile Bilgisayar Arasındaki Bağlantıyı Sağlamak

2.1 Telefon Kullanmadan Bağlantı

Evinizde/Ofisinizde internet erişimi için kullandığınız hatta telefon bağlamıyorsanız modeminizin bağlantısını aşağıda gösterildiği şekilde yapınız.



1. Telefon Hattı

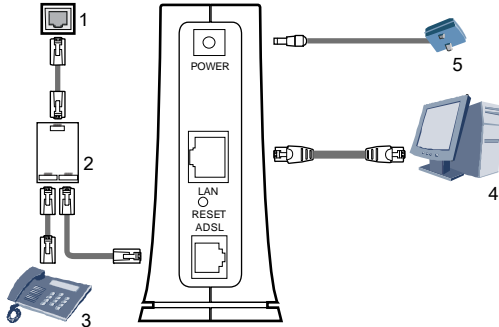
2. Güç Adaptörü

3. Bilgisayar



2.2 Telefon Kullanarak Bağlantı

Evinizde/Ofisinizde internet erişimi için kullandığınız hatta telefon bağlıyorsanız modemizin bağlantısını aşağıda gösterildiği şekilde yapınız.



1. Telefon Hattı
4. Bilgisayar

2. Splitter
5. Telefon

3. Güç Adaptörü




3 Led Göstergeleri

3.1 Ön Panel Led Göstergeleri

Gösterge	Durum	Açıklamalar
POWER	Sabit Yanıyor	MT880a Açık
	Yanmıyor	MT880a Kapalı
ADSL	Yanıp Sönüyor	MT880a Sinyal Algılanıyor
	Sabit Yanıyor	MT880a Sinyal Algılandı
	Yanmıyor	MT880a is Kapalı/Sinyal Yok
LAN	Yanıp Sönüyor	Ethernet ara yüzünden veri transferi yapılıyor.
	Yanıyor	Ethernet Kablosu bağlı
	Yanmıyor	Ethernet kablosu bağlı değil

3.2 Arka Panel Açıklamaları

Ara Yüz veya Butonlar	Açıklamalar
POWER	Güç adaptörü girişi
LAN	Ethernet portu girişi
RESET	Altı saniye basılı tutulduğunda cihaz fabrika ayarlarına döner. Not: Reset düğmesine bastığınızda cihazda yapılmış olan ayarlar kaybolur
ADSL	ADSL hat girişi
	Cihazı açma kapama düğmesi



4 Modemin Kurulumu

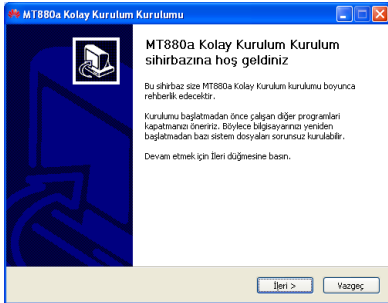
4.1 Kolay Kurulum Programı ile kurulum

MT880a ile bilgisayarınız arasındaki fiziksel bağlantısını anlatıldığı gibi yaptıktan sonra, aşağıda anlatılan kurulum adımlarını takip ederek modeminizi kurunuz.

Kurulum adımları Win 2000, Me, XP ve Vista işletim sistemleri içindir.

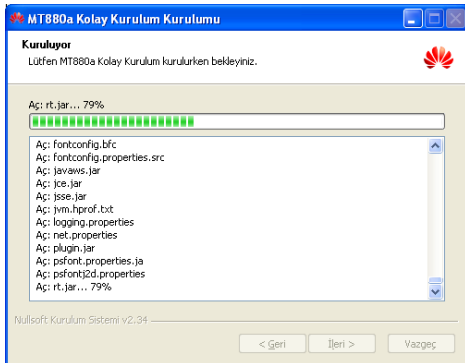
Uyarı: Modeminize birden fazla bilgisayar bağlamak için switch kullanmanız gerekmektedir.

Adım 1 Kolay Kurum Programını çalıştırmak için CD yi takınız ve **İleri** butonuna tıklayınız.





Adım 2 Gelen ekranda **Kur** butonuna tıklayınız

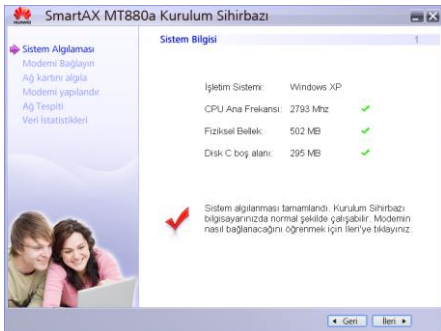




Adım 3 Gelen ekranda **Giriş** butonuna tıklayınız.



Adım 4 Gelen ekranda **İleri** butonuna tıklayınız.





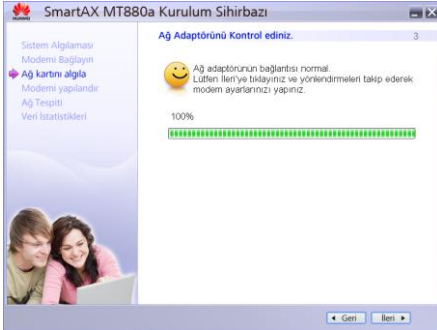
Adım 5

Gelen ekranda kutu içeriği görüntülenmektedir. Fiziksel bağlantı adımlarını tek tek izlemek istemediğiniz takdirde “**Kuruluma Geç**” butonuna tıklayarak modem ayarları bölümüne geçebilirsiniz.



Adım 6

Modem ile bilgisayar arasındaki bağlantı normal ise, **İleri** butonuna tıklayarak devam ediniz.





Adım 7

Gelen ekranda, ADSL ayarları için Bağlantı Tipi'ni seçiniz, ADSL kullanıcı adınızı, şifrenizi ve servis adınızı (@ttnet, @ttnet1, vb..) yazınız. Modem web ara yüzü şifresini değiştirmek isterseniz modem şifresi bölümünden değiştirebilirsiniz. Fabrika ayarlarındaki modem şifresi **ttnet**'tir. İstenen bilgileri yazdıktan sonra **İleri** butonuna tıklayınız.

SmartAX MT880a Kurulum Sihirbazı

Modem Yapılandırması - Kullanıcı Adı ve Şifre Girişi 4 - 1

Lütfen operatörünüz tarafından sağlanan kullanıcı adı ve şifrenizi giriniz. Gerekli bilgiler için operatörünüze başvurunuz.

Bağlantı Tipi: PPPoE

ADSL Kullanıcı Adı: ttnetppoe @ttnet

ADSL Şifresi: ttnetppoe

Varsayılan modem erişim şifreniz ttnet dir. Güvenliğiniz için şifrenizi değiştirebilirsiniz. Şifrenizi saklayınız ve kimseye paylaşmayınız.

Modem Şifresi: ttnet

← Geri İleri →

Ayarları yaptıktan sonra **İleri** butonuna tıklayınız.



Adım 8 Yaptığınız ayarlar modeminize kayıt edildikten sonra, karşınıza otomatik olarak test ekranı gelecektir. Yaptığınız tüm ayarlar doğru ise, tüm testlerin sonucu aşağıdaki gibi başarılı olacaktır. **İleri** butonunu tıklayarak bir sonraki ekrana geçebilirsiniz. Testlerden herhangi birinde hata oluşursa **Tekrar Dene** butonuna tıklayınız.



Adım 9 Karşınıza gelen ekrandan, modeminizin üzerinden geçen veri trafiğinin miktarını bu ekrandan görebilirsiniz. **İleri** butonuna tıklayarak kurulumu bitirme ekranına geçebilirsiniz. Son ekranda **Bitir** butonuna tıklayarak kurulumu bitiriniz.

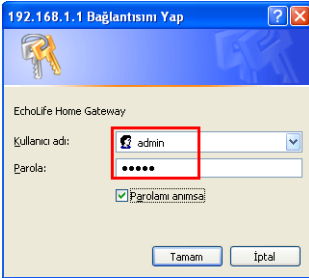
4.2 Web Ara Yüzünden Kurulum

Web ara yüzünden hızlı kurulum yapmak için internet tarayıcınız açın

1. İnternet tarayıcınızın adres bölümüne **http://192.168.1.1** yazınız ve **Enter** tuşuna basınız.



2. Karşınıza gelen ekranda web ara yüzü kullanıcı adı şifresini yazınız, fabrika ayarlarında web ara yüzü kullanıcı adı **admin** şifre **tnet** tir. Kullanıcı adı ve şifreyi girdikten sonra **Tamam**'a basınız.





3. Gelen ekranda, ADSL ayarları için Bağlantı Tipi'ni seçiniz, ADSL kullanıcı adınızı, şifrenizi ve servis adınızı (@ttnet, @ttnet1, vb..) yazınız. Uygula butonuna tıklayınız.

Kolay Kurulum

Internet Testi	
Internet Ip adresiniz	N/A <input type="button" value="Internet Testi"/>
ADSL Ayarları	
Bağlantı Tipi	PPPoE ▼
VPI	8
VCI	35
ADSL Kullanıcı Adı	ttnetpppoe @ttnet ▼
ADSL Şifresi	ttnetpppoe
<input type="button" value="Uygula"/>	



5 Arızalı Ürün Prosedürü

SmartAX MT880a modeminizin arızalandığını düşündüğünüzde lütfen aşağıdaki prosedürü takip ediniz.

1. Öncelikle TTNET çağrı merkezini (**444 0 375**) arayınız ve hattınız ile ilgili sorun olup olmadığını kontrol ediniz.
2. Hattınız ile ilgili bir sorun yok ise **444 1 322** nolu Huawei ADSL çağrı merkezini arayınız ve modem ile ilgili sorun olup olmadığını kontrol ediniz. Modem ile ilgili bir sorun var ise çağrı merkezi temsilcisinden bir arıza takip numarası alınız.
3. Arızalı modemi, kutu içerisinden çıkan tüm ekipmanlar ile birlikte eksiksiz göndermeniz gerekmektedir. Eksik parça olduğu takdirde arızalı modemin geri dönüşü size geç olabilir.
4. Aşağıdaki gibi kişisel bilgilerinizi, kısaca modeminizin arızasını ve çağrı merkezimizden almış olduğunuz arıza takip numarasını bir kağıda yazınız ve kutu içerisine koyunuz.

Ad & Soyad:

Adres:

Telefon Numarası:

Modem arızası:

Takip numarası:

5. Arızalı modemi aşağıdaki adrese Yurtiçi kargo ile gönderiniz.

ElkoteK Mühendislik ve Danışmanlık Hizmetleri AŞ

Gülbahar Mahallesi, Gayret Sokak, No:4

Mecidiyeköy / İstanbul

Tel: **444 1 322**

6. Modeminizin durumu hakkındaki bilgiyi **444 1 322** nolu Huawei ADSL çağrı merkezini arayarak öğrenebilirsiniz.

SmartAX MT880a modem veya diğer programlar hakkında daha ayrıntılı bilgi için cd içerisindeki Türkçe kullanma kılavuzuna bakınız.



Uygunluk Bildirgesi

Aşağıda marka ve modeli belirtilmiş ürünün testlerinin, Electromagnetic Compatibility Directive 89/336/EEC, 1999/5/EEC ve Low Voltage Directive 73/23/EEC direktiflerine uygun yapıldığını beyan ve taahhüt ederiz.

Ürün Cinsi: ADSL Modem
Marka: Huawei
Model: SmartAX MT880a

EN 60950-1: 2006
EN 55022: 2006
EN 55024: 1998+A1: 2001+A2: 2003

Uygunluğu Veren Firma: Audix Technology (Shenzhen) Co., Ltd.

Onaylanmış Kuruluş Numarası: 0678

Huawei Technologies Co., Ltd.





Bakım Onarım Hizmeti Veren Firma Bilgileri

Elkotec Mühendislik ve Danışma Hizmetleri A.Ş.

Gülbahar Mahallesi, Gayret Sokak No:4

Mecidiyeköy/İstanbul

Tel : 0212 336 39 91

Fax : 0212 212 29 17

www.elkotec.com.tr

Distribütör Firma Bilgileri

Elkotec Mühendislik ve Danışma Hizmetleri A.Ş.

Gazeteciler Sitesi, Sağlam Fikir Sokak No:3

34394 Esentepe/İstanbul

Tel : 0212 336 39 00

Fax : 0212 212 29 17

www.elkotec.com.tr

Üretici Firma Bilgileri

Huawei Technologies Co., Ltd.

Bantian, Longgang District

Shenzhen 518129, P.R. China

Tel : 0086-755-28780808

Test Laboratuvar bilgileri

Huawei SmartAX MT880a ADSL2+ modemlerine uygunluk beyanı veren ve uygunluk testlerini yapan firmaların bilgileri:

EMC testini yapan firma: Audix Technology (Wujiang) Co., Ltd.

EMC Dept.

LVD testini yapan firma: Audix Technology (Wujiang) Co., Ltd.